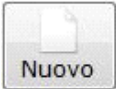
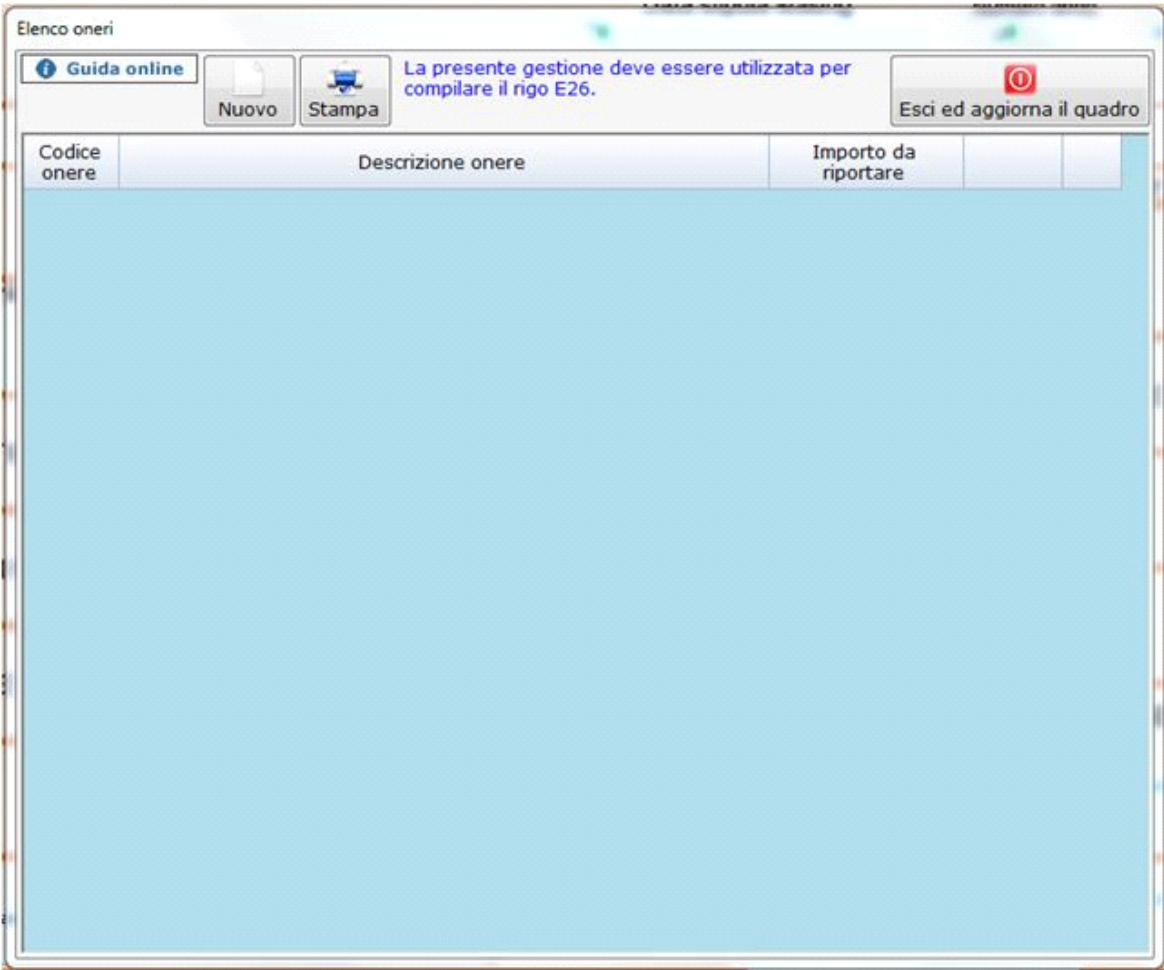
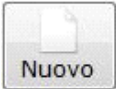


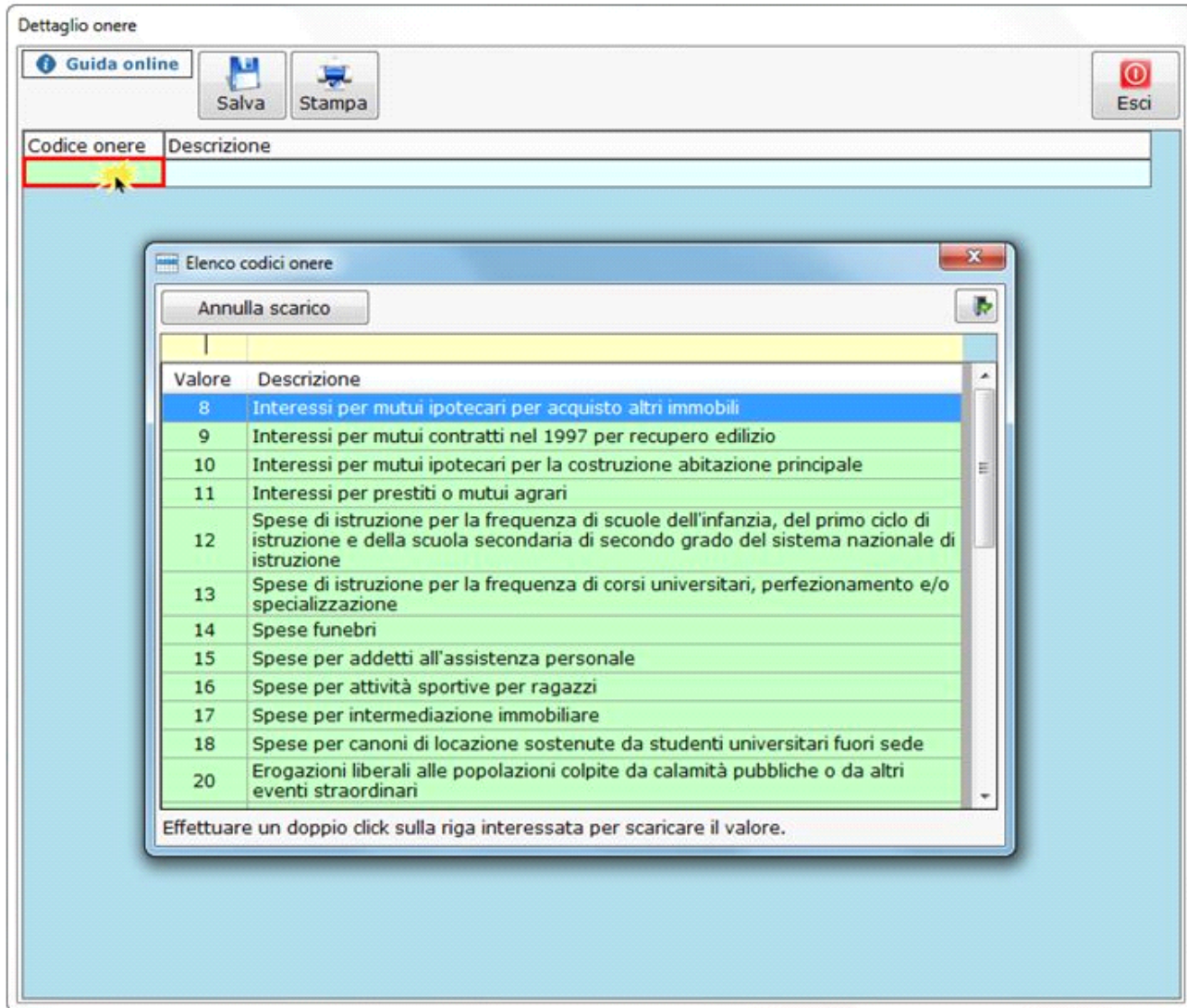
# Funzioni della Gestione "Altre Spese"

Questa gestione deve essere utilizzata per compilare i rigi da RP8 a RP13 del modello Redditi PF e per compilare i rigi da E8 a E10 del Modello 730.



Per inserire un nuovo onere cliccare il pulsante .

Indicare il "codice onere" selezionandolo dalla tabella che si apre facendo doppio click nel campo.



Dopo aver scaricato il "codice spesa", completare l'inserimento dei dati relativi alla spesa sostenuta.

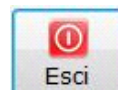
In base ai dati inseriti, la procedura calcolerà:

- il totale da riportare in dichiarazione;
- il massimale;
- il valore da riportare in dichiarazione.

Codice onere	Descrizione		
29	Spese veterinarie		
Data	Percettore	Descrizione	Importo
	Dott.Bianchi	Vaccinazione cane + visita	200,00
Totale da riportare in dichiarazione			200
Massimale detraibile (limite max € 387,34 - € 129,11)			258
Valore da riportare nel riepilogo del 730			71



Salvare i dati inseriti cliccando il pulsante



Per tornare alla maschera iniziale di riepilogo degli oneri caricati cliccare il pulsante

Elenco oneri

[Guida online](#)


 La presente gestione deve essere utilizzata per compilare i righi da E8 a E12.

Codice onere	Descrizione onere	Importo da riportare		
29	Spese veterinarie	200,00	Dettagli	X

Per tornare al dettaglio degli oneri inseriti cliccare il pulsante .

Per eliminare le spese inserite cliccare il pulsante .



Una volta terminato l'inserimento delle spese, cliccando il pulsante  i dati verranno scaricati nel modello.

Nel caso in cui nella gestione l'utente inserisce più di tre oneri, in automatico nel quadro viene creato un nuovo modulo.